

海陸地震聯合觀測



中央氣象局
地震測報中心



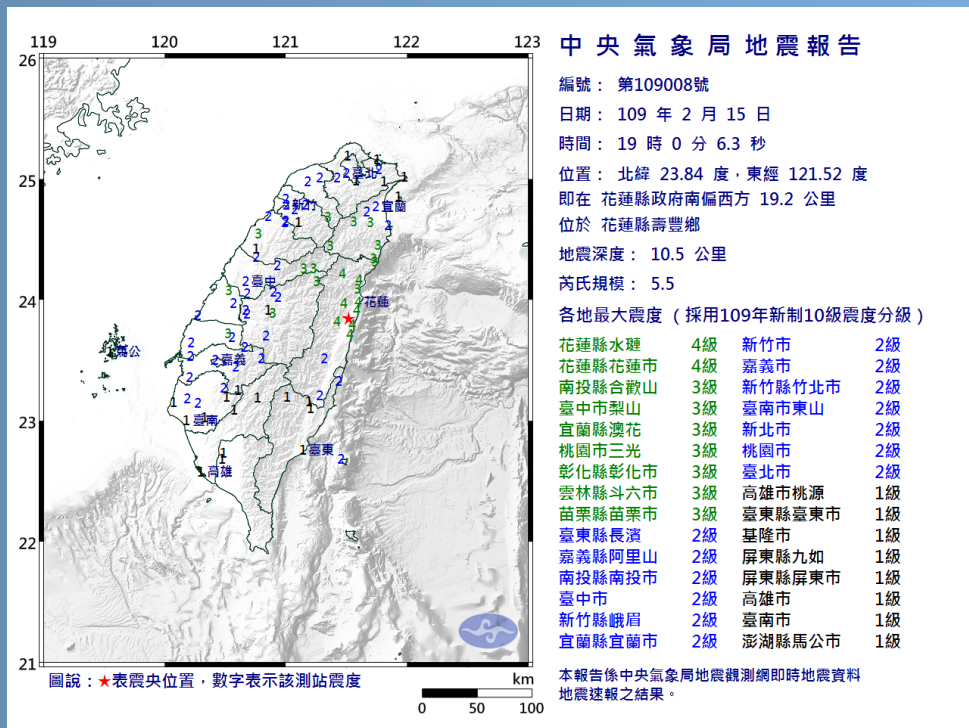
◎ 計畫目標

「海陸地震聯合觀測」計畫，係以氣象局過去近30年努力建置之地震與地球物理觀測系統為基礎，因應臺灣面臨的地震、海嘯以及火山等環境自然災害威脅，所規劃的觀測效能提昇方案與測報技術精進措施，包括擴建海纜、提升測站設備、加強火山監測設施、更新資料庫系統及調查盲斷層等項目，以強化地震、海嘯、火山之監測與預警能力，期能進一步降低臺灣的地震災害。

◎ 現階段資訊/資料提供項目

- ☀ 顯著有感地震報告
- ☀ 海嘯資訊
- ☀ 顯著有感地震地震儀加速度歷時資料
- ☀ 顯著有感地震震度圖層網格資料
- ☀ 顯著有感地震最大地動加速度圖層網格資料
- ☀ 顯著有感地震最大地動速度圖層網格資料
- ☀ 地下水位觀測資料
- ☀ 磁力觀測資料

◎ 顯著有感地震報告



109年2月15日規模5.5 花蓮壽豐地震報告

☀ 資料內容：

- 地震震源參數
- 地震儀觀測震度

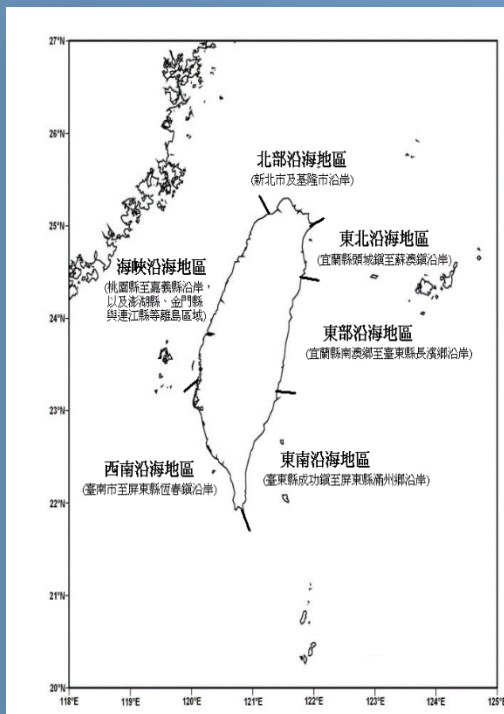
☀ 更新頻率：

不定期，顯著有感地震
發生後5~10分鐘

☀ 應用範圍：

- 地震應變調度
- 減少民眾恐慌

◎ 海嘯資訊



中央氣象局 海嘯警報

海嘯編號：100001 報文編號：第2報
發布時間：民國100年3月11日15時30分

頃獲太平洋海嘯警報中心通知，2011年3月11日13時46分（臺灣時間），在震央東經142.9度、北緯38度，發生規模8.9地震，特此發布海嘯警報，提醒台灣北部、東北部及東部沿海地區提高警覺嚴加防範，注意海浪突然湧升所造成的危害。

<海嘯預估資訊>

東部沿海地區	03/11 17:40	小於1公尺
東北沿海地區	03/11 17:40	小於1公尺
東南沿海地區	03/11 17:50	小於1公尺
西南沿海地區	03/11 18:00	小於1公尺
北部沿海地區	03/11 18:10	小於1公尺
海峽沿海地區	03/11 18:30	小於1公尺

<地震資訊>

發震時間：民國100年3月11日13時46分
震央位置：東經142.6度、北緯38.1度（位於日本本州東北北海）
震源深度：10.0公里
地震規模：8.9
資料來源：美國太平洋海嘯警報中心

2011年3月11日東日本地震海嘯警報

☀ 資料內容：

- 海嘯預估到時
- 海嘯預估波高
- 海嘯源資訊

☀ 更新頻率：

不定期，達發布海嘯資訊標準

☀ 應用範圍：

- 海嘯應變調度
- 民眾緊急防護

◎ 顯著有感地震地震儀加速度歷時資料



109年2月15日花蓮壽豐地震
地震儀加速度歷時

☀ 資料內容：

地震儀加速度歷時資料

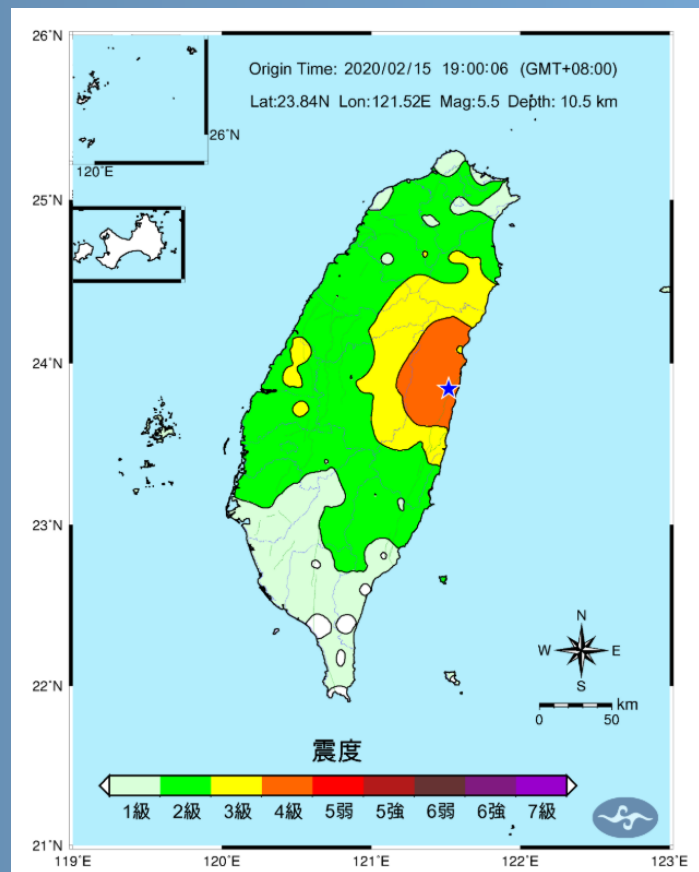
☀ 更新頻率：

不定期，顯著有感地震發生後
15 ~ 20分鐘

☀ 應用範圍：

- 防災應變加值應用
- 提升災損評估可靠性

◎ 顯著有感地震震度圖層網格資料



109年2月15日花蓮壽豐地震
震度圖

☀ 資料內容：

震度圖層網格資料

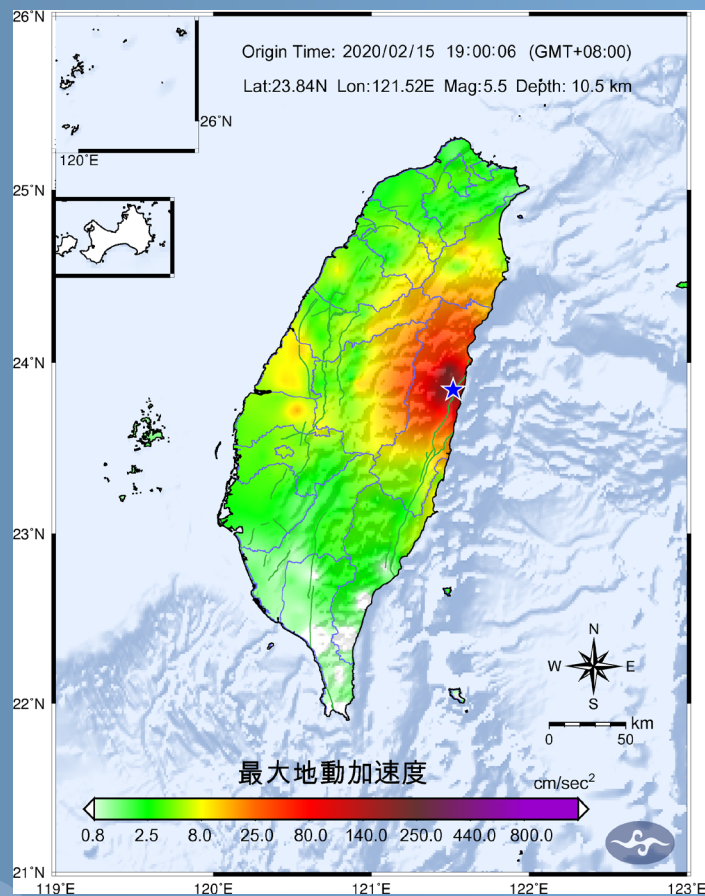
☀ 更新頻率：

不定期，顯著有感地震發生後
15 ~ 20分鐘

☀ 應用範圍：

- 防災應變加值應用
- 擴大地震防災領域連結

◎ 顯著有感地震最大地動加速度圖層網格資料



109年2月15日花蓮壽豐地震
最大地動加速度圖

☀ 資料內容：

震度圖層網格資料

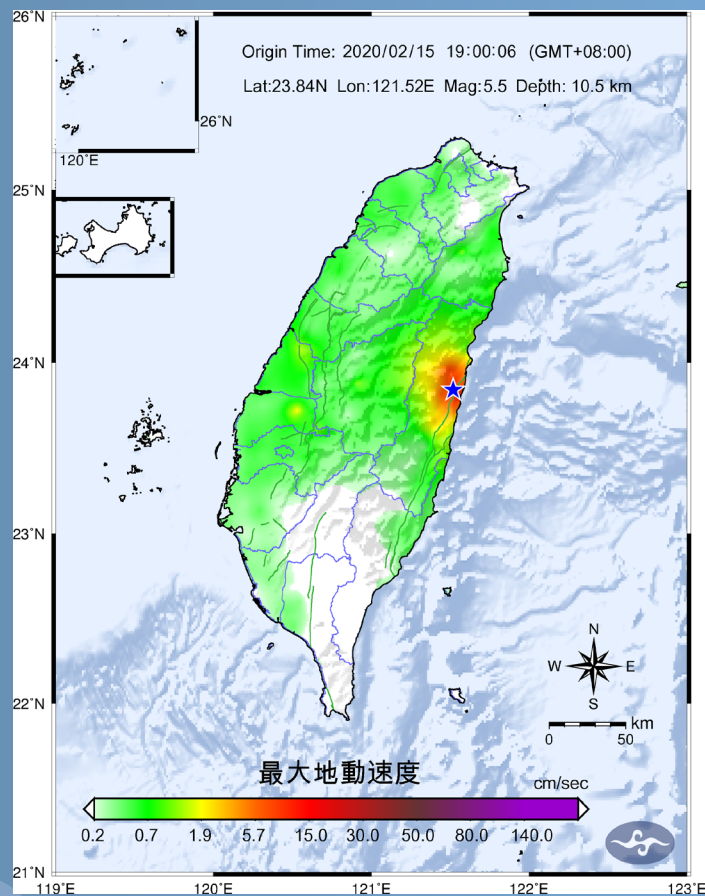
☀ 更新頻率：

不定期，顯著有感地震發生後
15 ~ 20分鐘

☀ 應用範圍：

- 防災應變加值應用
- 擴大地震防災領域連結

◎ 顯著有感地震最大地動速度圖層網格資料



109年2月15日花蓮壽豐地震
最大地動速度圖

☀ 資料內容：

震度圖層網格資料

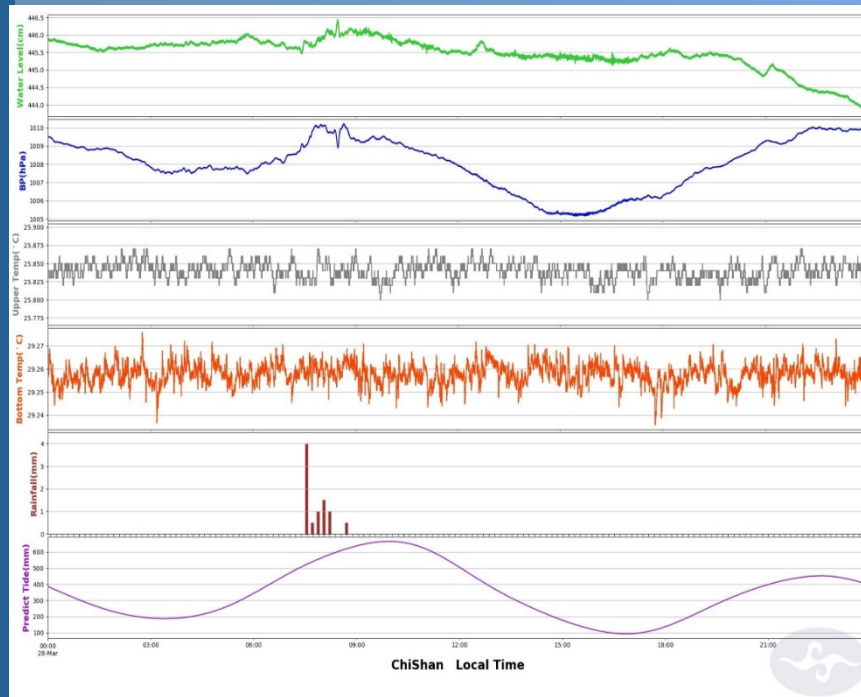
☀ 更新頻率：

不定期，顯著有感地震發生後
15 ~ 20分鐘

☀ 應用範圍：

- 防災應變加值應用
- 擴大地震防災領域連結

◎ 地下水水位觀測資料



☀ 資料內容：

地下水觀測井水位資料

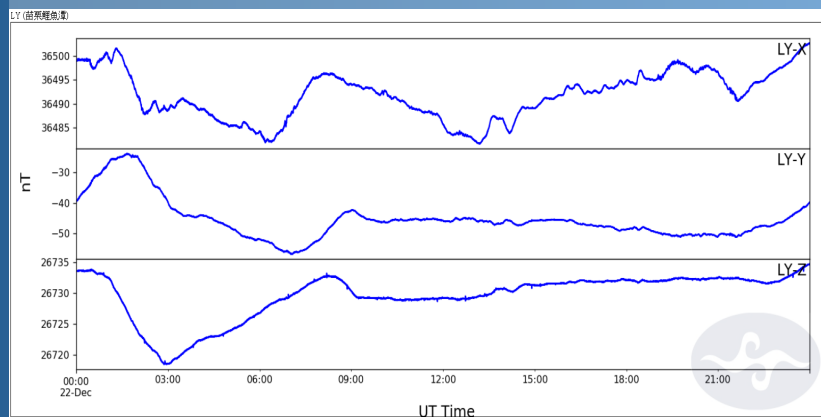
☀ 更新頻率：

每日

☀ 應用範圍：

- 長期觀測，瞭解地下水觀測井的水文基本特性
- 建立地下水水位變動的相關研究參數

◎ 磁力觀測資料



☀ 資料內容：

磁力觀測資料

☀ 更新頻率：

每日

☀ 應用範圍：

- 建立灣地區地磁場變化的基本背景
- 探討地磁場異常可能的物理機制

◎ 其他氣象資料 – 自動氣象站

民生公共物聯網
資料服務平台

[地圖式瀏覽](#)

[資料目錄](#)

[API說明](#)

[關於平台](#)

EN

民生公共物聯網

領域	提供單位	項目	數量	更新頻率	起始時間	API網址	歷史資料
空品	環保署	空品測站	77站	每小時	1998年	API網址	下載
		微型感測器	740站	3分鐘	2017年6月	API網址	下載
	中研院	微型感測器	2139站	5分鐘	2017年9月	API網址	下載
地震	氣象局	地震儀	149站	有感地震事件發生後	2017年1月	API網址	下載
	國震中心	地震儀	52站	有感地震事件發生後	2017年1月	API網址	下載
災害	災防中心	災害示警	31項	不定期	2013年3月	NA	下載
	消防署	災情通報	41項	應變中心開設後	2015年	NA	下載
水資源	水利署	水位站	340站	10分鐘	2012年1月	API網址	下載
		水利防災用影像	205站	即時		API網址	NA
氣象	中央氣象局	局屬氣象站	44站	10分鐘	1998年	API網址	下載
		自動氣象站	385站	每小時	1998年	API網址	下載
		雨量站	929站	10分鐘	1998年	API網址	下載



◎ 其他氣象局資料 – 局屬氣象站觀測資料

感測資料-中央氣象局局屬氣象站 (現在天氣觀測報告)

測站名稱	高度	風向	風速	溫度	相對濕度	測站氣壓	日累積雨量	PublishTime
梧棲	7.200	360.000	4.500	21.500	0.700	1010.700	-99.000	2019/04/15 14:30:00
大武	8.100	30.000	4.200	24.300	0.640	1013.400	0.000	2019/04/15 14:30:00
基隆	26.700	50.000	4.100	20.800	0.630	1013.200	1.500	2019/04/15 14:30:00
麥寮	22.000	20.000	9.600	23.800	0.670	-99.000	0.000	2019/04/15 14:30:00
澎湖	10.700	30.000	6.900	23.700	0.710	1012.400	0.000	2019/04/15 14:30:00
恆春	22.300	30.000	7.100	26.600	0.570	1010.000	0.000	2019/04/15 14:30:00
淡水	19.000	990.000	1.500	22.300	0.660	1013.300	0.000	2019/04/15 14:30:00
蘭嶼	324.000	20.000	6.400	21.200	0.860	976.600	1.500	2019/04/15 14:30:00
日月潭	1014.800	290.000	2.100	19.700	0.820	-99.000	0.000	2019/04/15 14:30:00
板橋	11.000	60.000	3.700	21.900	0.610	1014.400	0.000	2019/04/15 14:30:00
金門(東)	6.000	40.000	2.900	21.100	0.580	-99.000	0.000	2019/04/15 14:30:00

☀️ 44局屬氣象站觀測資料

☀️ 更新頻率：10分鐘

elementName	中文說明
ELEV	高度，單位 公尺
WDIR	風向，單位 度，一般風向 0 表示無風
WSDS	風速，單位 公尺/秒
TEMP	溫度，單位 攝氏
HUMD	相對濕度，單位 百分比率，此處以實數 0-1.0 記錄
PRES	測站氣壓，單位 百帕
24R	日累積雨量，單位 毫米
H_FX	小時最大陣風風速，單位 公尺/秒
H_XD	小時最大陣風風向，單位 度
H_FXT	小時最大陣風時間，hhmm (小時分鐘)
H_F10	本時最大10分鐘平均風速，單位 公尺/秒
H_I0D	本時最大10分鐘平均風向，單位 度
H_F10T	本時最大10分鐘平均風速發生時間，hhmm (小時分鐘)
H_UVI	小時紫外線指數
D_TX	本日最高溫，單位 攝氏
D_TXT	本日最高溫發生時間，hhmm (小時分鐘)
D_TN	本日最低溫，單位 攝氏
D_TNT	本日最低溫發生時間，hhmm (小時分鐘)
D_TS	本日總日照時數，單位 小時
H_VIS	本時整點盛行能見度，單位 公里
H_Weather	本時整點天氣現象描述
CITY	縣市
CITY_SN	縣市編號
TOWN	鄉鎮
TOWN_SN	鄉鎮編號

◎ 其他氣象局資料 – 自動氣象站觀測資料

感測資料-中央氣象局自動氣象站 (氣象觀測資料)

測站名稱	高度	風向	風速	溫度	相對濕度	測站氣壓	PublishTime
山佳	48.000	64.000	4.900	21.700	0.690	1010.800	2019/04/15 14:00:00
福山	405.000	219.000	0.600	15.900	1.000	968.900	2019/0
壘雷	34.000	39.000	5.900	25.800	0.710	1010.500	2019/0
三峽	55.000	75.000	3.800	21.900	0.630	1009.300	2019/0
安平	10.000	1.000	2.300	27.400	0.620	1011.100	2019/0
土庫	31.000	4.000	2.900	24.100	0.650	1009.700	2019/0
福隆	6.000	64.000	1.100	19.300	0.740	1015.200	2019/0
桃源谷	547.000	68.000	3.700	15.200	0.990	955.800	2019/0
小奇萊	3014.000	231.000	6.900	7.200	1.000	702.500	2019/0
楊梅	176.000	53.000	4.500	20.600	0.660	995.000	2019/0
大城	24.000	357.000	2.900	23.500	0.580	1011.100	2019/0
大林	43.000	348.000	2.400	24.700	0.670	1007.700	2019/0
靜浦	92.000	340.000	1.900	18.800	0.960	1007.600	2019/0
官田	27.000	351.000	2.200	27.300	0.620	1009.600	2019/0
玉里	174.000	330.000	1.200	20.300	0.800	1000.300	2019/0
大里	75.000	317.000	0.500	25.100	0.670	1004.500	2019/0
嘉義市東區	40.000	349.000	1.100	28.000	0.560	1007.800	2019/0
六腳	15.000	42.000	1.600	25.200	0.620	1010.800	2019/0
豐原	230.000	26.000	1.500	22.000	0.860	987.000	2019/0



385自動氣象站觀測資料



更新頻率：每小時

elementName	中文說明
ELE	高度，單位 公尺
WDIR	風向，單位 度，一般風向 0 表示無風
WSD	風速，單位 公尺/秒
TEMP	溫度，單位 攝氏
HUMD	相對濕度，單位 百分比率，此處以實數 0-1.0 記錄
PRES	測站氣壓，單位 百帕
SUN	日照時數，單位 小時
H_24R	日累積雨量，單位 毫米
H_FX	小時最大陣風風速，單位 公尺/秒
H_XD	小時最大陣風風向，單位 度
H_FXT	小時最大陣風時間，yyyy-MM-ddThh:mm:ss+08:00
D_TX	本日最高溫，單位 攝氏
D_TXT	本日最高溫發生時間，hhmm (小時分鐘)
D_TN	本日最低溫，單位 攝氏
D_TNT	本日最低溫發生時間，hhmm (小時分鐘)
CITY	縣市
CITY_SN	縣市編號
TOWN	鄉鎮
TOWN_SN	鄉鎮編號
補充說明	-99 皆表示 該時刻因故無資料。



◎ 其他氣象局資料 – 自動雨量站觀測資料

感測資料-中央氣象局自動雨量站 (雨量觀測資料)

測站名稱	60分鐘累積雨量	本日累積雨量	PublishTime
奮起湖	-998.000	0.000	2019/04/15 14:50:00
虎頭埤	-998.000	0.000	2019/04/15 14:50:00
阿公店	-998.000	0.000	2019/04/15 14:50:00
福山	1.500	4.500	2019/04/15 14:50:00
三峡	-998.000	0.000	2019/04/15 14:50:00
豐丘	-998.000	0.000	2019/04/15 14:50:00
安平	-998.000	0.000	2019/04/15 14:50:00
山佳	-998.000	0.000	2019/04/15 14:50:00
六腳	-998.000	0.000	2019/04/15 14:50:00
翠峰	2.000	5.000	2019/04/15 14:50:00
龍安	0.000	2.500	2019/04/15 14:50:00
石岡	0.000	0.500	2019/04/15 14:50:00
抱翠	-998.000	1.000	2019/04/15 14:50:00
嘉義	-998.000	0.000	2019/04/15 14:50:00
公館	0.500	0.500	2019/04/15 14:50:00
嘉義市東區	-998.000	0.000	2019/04/15 14:50:00
排雲	3.000	3.500	2019/04/15 14:50:00

☀ 929自動雨量站觀測資料

☀ 更新頻率：10分鐘

elementName	中文說明
ELEV	高度，單位 公尺
RAIN	60分鐘累積雨量，單位 毫米
MIN_10	10分鐘累積雨量，單位 毫米
HOUR_3	3小時累積雨量，單位 毫米
HOUR_6	6小時累積雨量，單位 毫米
HOUR_12	12小時累積雨量，單位 毫米
HOUR_24	24小時累積雨量，單位 毫米
NOW	本日累積雨量
CITY	縣市
CITY_SN	縣市編號
TOWN	鄉鎮
TOWN_SN	鄉鎮編號
ATTRIBUTE	自動站屬性
補充說明	1. 雨量值小於 0. 皆表示 該時刻因故無資料。 2. 除當雨量值 RAIN = MIN_10 = HOUR_3 = HOUR_6= 0. 時 記為 RAIN = MIN_10 = HOUR_3 = HOUR_6 = -998.。

報 告 完 畢
敬 請 指 教

